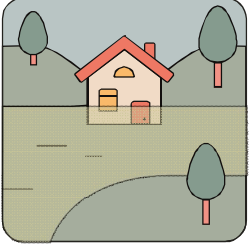


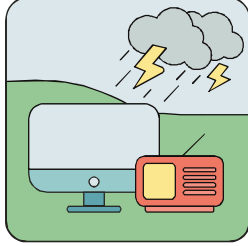
SEL VE TAŞKIN ÖNCESİNDE YAPILMASI GEREKENLER



Dere yatağına ve taşkın riski bulunan alanlara yerleşmeyin.



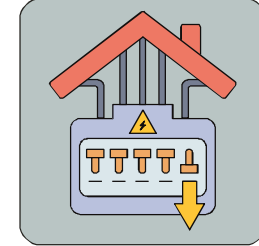
Konut, iş yeri, araç vb. taşınır veya taşınmaz malların sigortasını yaptırın.



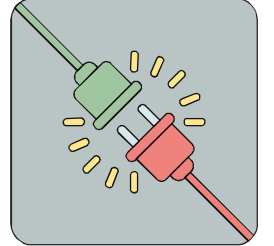
Aşırı yağış dönemlerinde yayın organlarını takip edin.



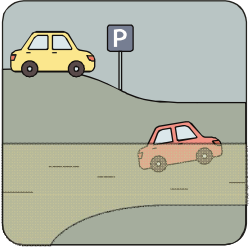
Gerektiğinde ilgili kurumlardan (Meteoroloji Genel Müdürlüğü – AFAD) bilgi alın.



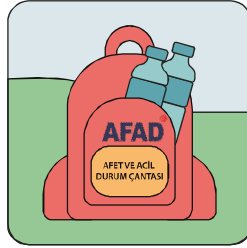
Sigortayı kapatın.



Elektrikli cihazların fişini çekin.



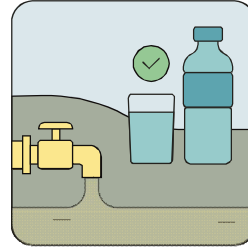
Aracınızı sel ve taşkın riski bulunan alanlara park etmeyin.



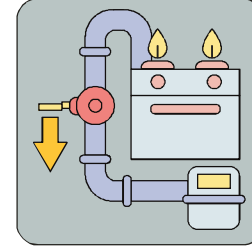
Afet ve acil durum çantasını hazır bulundurun.



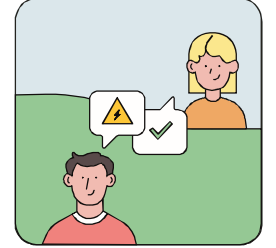
Sel ve taşkın riskine karşı, afet ve acil durum planını hazır bulundurun.



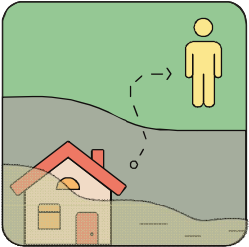
Şebeke suyunun kirlenmesi durumuna karşı temiz su bulundurun.



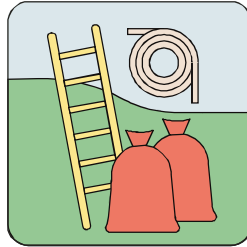
Doğalgaz vanasını kapatın.



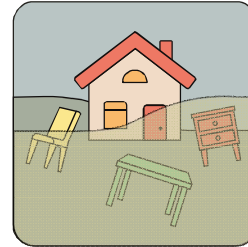
Komşularınızı uyarın.



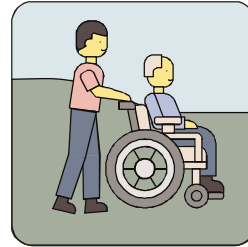
Bulduğunuz alandan her an tahliye edilecek şekilde hazırlıklı olun.



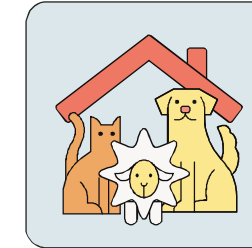
Suyun içeri girmesine engel olacak gerekli teçhizatı ve kum torbalarını hazır bulundurun.



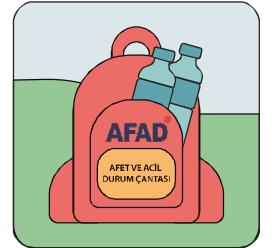
Sel sebebi ile sürüklenebilecek malzemeleri ortadan kaldırın.



Yaşlı ve özel gereksinime ihtiyacı olan bireylere yardımcı olun.



Hayvanlarınızın güvenliğini sağlayın.



Afet ve acil durum çantasını yanınıza alın.

SEL VE TAŞKIN SIRASINDA YAPILMASI GEREKENLER

Ek-3